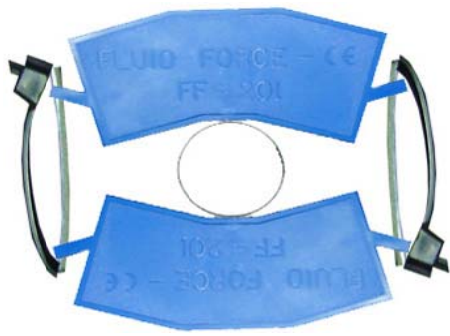


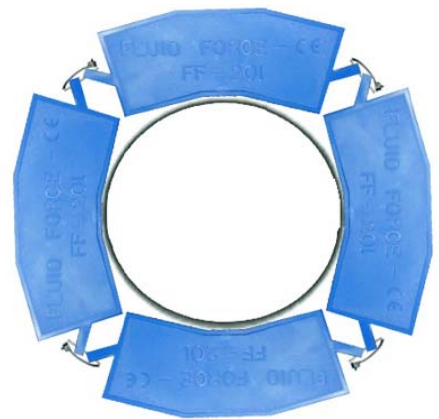
# CONFIGURACION MODELOS FF 201



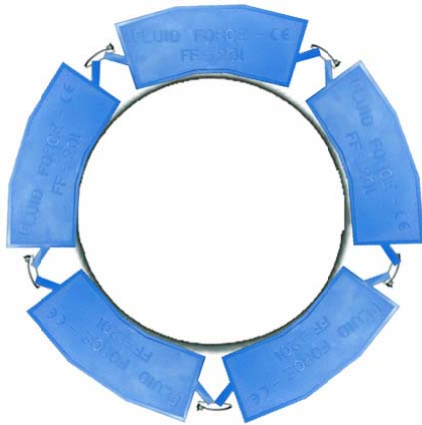
2 elementos FF 201 para diámetros entre 4 y 6 pulgadas



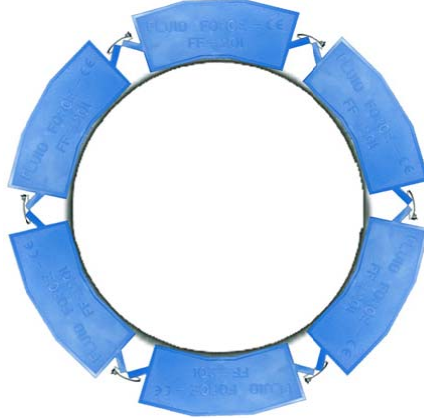
3 elementos FF 201 para diámetros entre 6 y 7 pulgadas



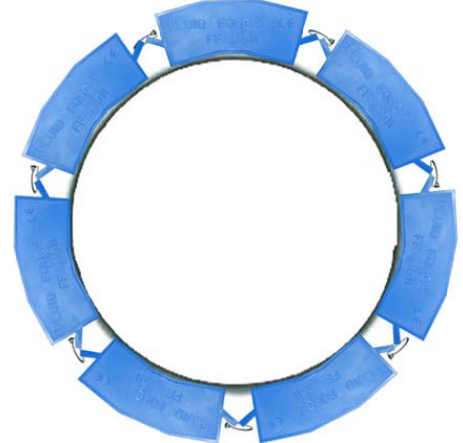
4 elementos FF 201 para diámetros entre 7 y 9½ pulgadas



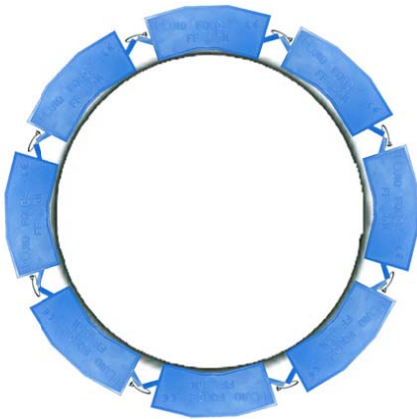
5 elementos FF 201 para diámetros entre 9½ y 10 pulgadas



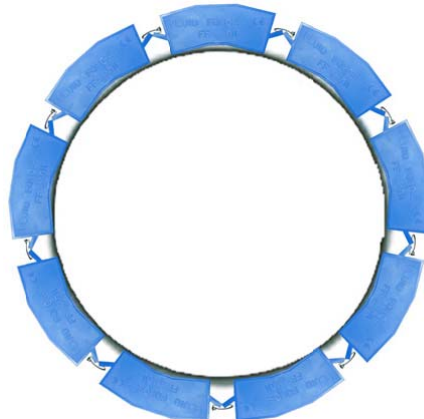
6 elementos FF 201 para diámetros entre 10 y 12½ pulgadas



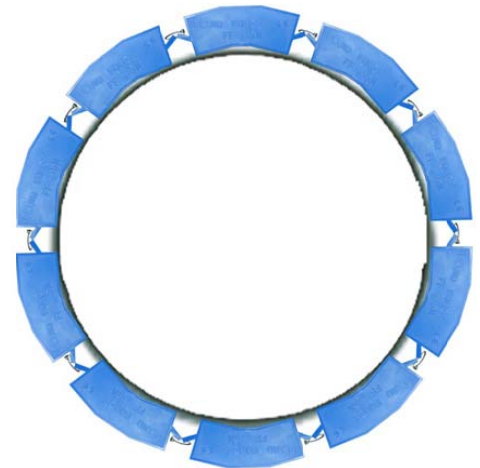
7 elementos FF 201 para diámetros entre 12½ y 15 pulgadas



8 elementos FF 201 para diámetros entre 15 y 18 pulgadas



9 elementos FF 201 para diámetros entre 18 y 20½ pulgadas



10 elementos FF 201 para diámetros entre 20½ y 23 pulgadas